

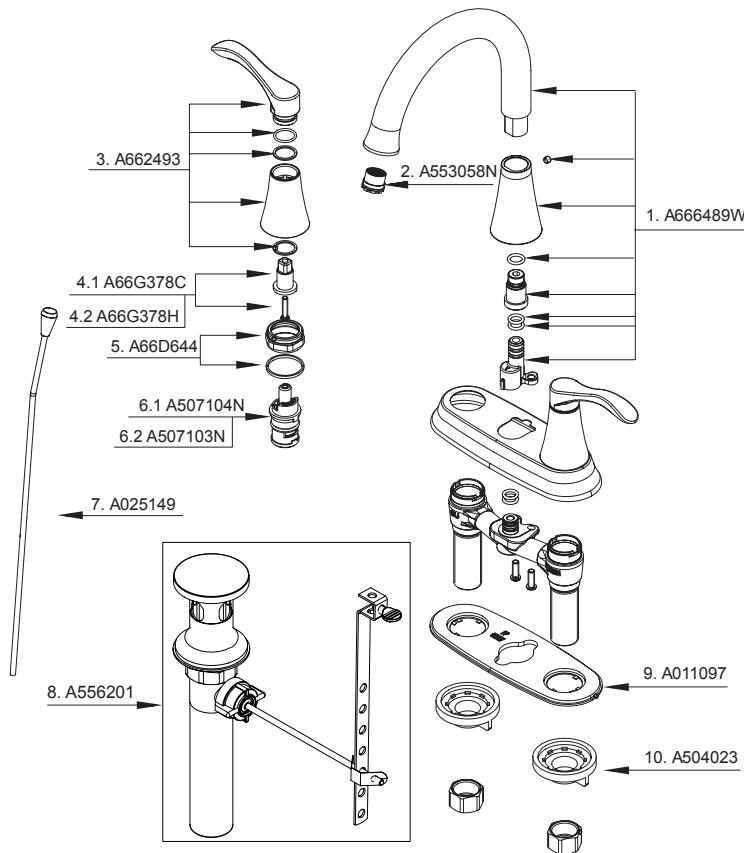
Replacement parts / Pièces de rechange / Repuestos

stream33™

Keep this manual for ordering replacement parts.

Conserver ce manuel pour commander les pièces de rechange.

Guarde este folleto como una referencia para pedir repuestos.



1. Spout assembly
Assemblage du bec
Ensamblaje de vertedor
2. Aerator
Brise-jet
Aireador
3. Metal handle assembly
Assemblage de manette en métal
Ensamblaje de manija metálicas
- 4.1 Handle extension assembly - cold
Extension de manette - chaud
Ensamblaje de extensión de la llave-fría
- 4.2 Handle extension assembly - hot
Ensemble de rallonge de poignée - eau chaude
Ensamblaje de extensión de manija - agua caliente
5. Retainer nut & washer
Écrou de serrage et rondelle
Tuerca de retención y arandela
- 6.1 Ceramic disc cartridge - cold
Cartouche à disque en céramique - froid
Cartucho de disco cerámico - frío
- 6.2 Ceramic disc cartridge - hot
Cartouche à disque en céramique - chaud
Cartucho de disco cerámico - caliente
7. Lift rod assembly
Assemblage de tige de levage
Ensamblaje de la varilla elevadora
8. Pop-Up Assembly
Système d'évacuation mécanique
Ensamblado Emergente
9. Putty plate
Plaque à mastic
Placa de masilla
10. Coupling nuts & lock nuts
Fixer l'extrémité du boyau au bras de douche en utilisant du ruban pour tuyau.
Sujete el extremos de la manguera al brazo de la ducha, usando cinta de plomero.

MAINTENANCE

Your new faucet is designed for years of trouble-free performance.

Keep it looking new by cleaning it periodically with a soft cloth. Do not use abrasive cleaners, steel wool, or harsh chemicals when cleaning this faucet, or the warranty will be voided.

ENTRETIEN

Votre nouveau robinet est conçu pour fonctionner sans problèmes, des années durant.

Préservez son apparence neuve en le nettoyant périodiquement à l'aide d'un chiffon doux. Ne pas utiliser de nettoyants abrasifs, de laine d'acier ou de produits chimiques puissants pour nettoyer ce robinet, sinon la garantie est annulée.

MANTENIMIENTO

Su grifo nuevo está diseñado para brindar años de servicio sin problemas. Mantenga su apariencia nueva limpiándolo

periódicamente con un paño suave. No pas utilizar de nettoyants abrasifs, de laine d'acier ou de produits chimiques puissants pour nettoyer ce robinet, sinon la garantie est annulée.