

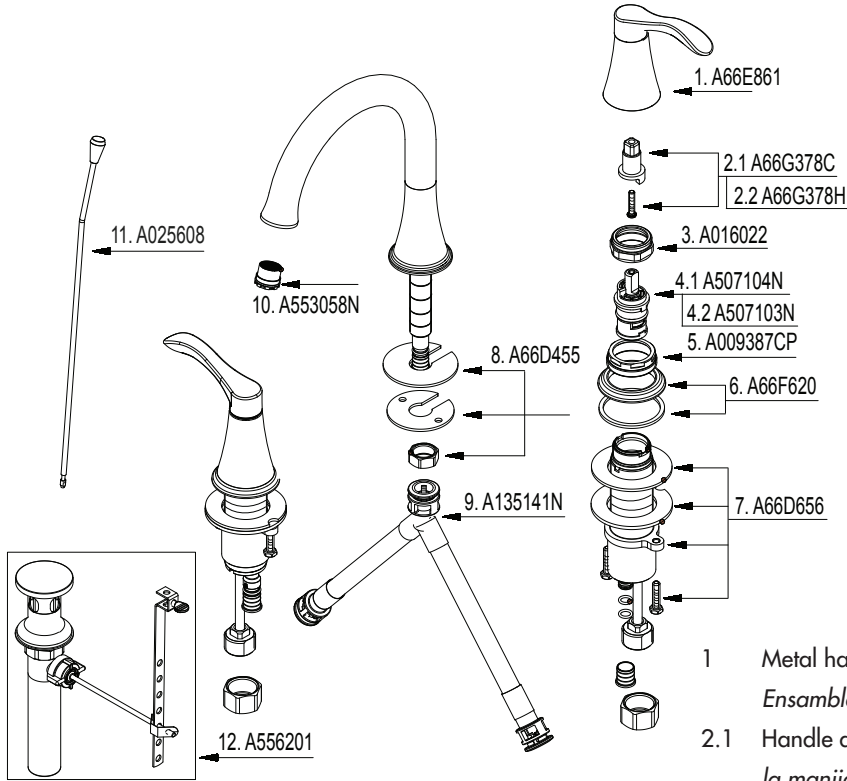
Replacement parts / Pièces de rechange / Repuestos

stream33™

Keep this manual for ordering replacement parts.

Conserver ce manuel pour commander les pièces de rechange.

Guarde este folleto como una referencia para pedir repuestos.



- 1 Metal handle assembly / Assemblage de manette en métal / Ensamblaje de manija metálicas
- 2.1 Handle adapter – cold / Adaptateur de manette - froid / Adaptador de la manija - fría
- 2.2 Handle adapter – hot / Adaptateur de manette - chaud / Adaptador de la manija - caliente
- 3 Retainer nut / Écrou de serrage / Tuerca de retención
- 4.1 Ceramic disc cartridge - cold / Cartouche à disque en céramique - froid / Cartucho de disco cerámico - frío
- 4.2 Ceramic disc cartridge - hot / Cartouche à disque en céramique - chaud / Cartucho de disco cerámico - caliente
- 5 Lock nut / Écrou de blocage / Contratuerca
- 6 Handle trim ring / Garniture circulaire de manette / Capuchón ornamental de la manija
- 7 Mounting hardware / Matériel de fixation / Ferrería de montaje
- 8 Mounting hardware / Matériel de fixation / Ferrería de montaje
- 9 Supply hose / Tuyau d'alimentation d'eau / Tubo de suministro de agua
- 10 Aerator / Brise-jet / Aireador
- 11 Lift rod / Dispositif de vidange à bonde / Conjunto levadizo
- 12 Pop-Up Assembly / Système d'évacuation mécanique / Ensamblado Emergente

MAINTENANCE

Your new faucet is designed for years of trouble-free performance.

Keep it looking new by cleaning it periodically with a soft cloth. Do not use abrasive cleaners, steel wool, or harsh chemicals when cleaning this faucet, or the warranty will be voided.

ENTRETIEN

Votre nouveau robinet est conçu pour fonctionner sans problèmes, des années durant.

Préservez son apparence neuve en le nettoyant périodiquement à l'aide d'un chiffon doux. Ne pas utiliser de nettoyants abrasifs, de laine d'acier ou de produits chimiques puissants pour nettoyer ce robinet, sinon la garantie est annulée.

MANTENIMIENTO

Su grifo nuevo está diseñado para brindar años de servicio sin problemas. Mantenga su apariencia nueva limpiándolo

periódicamente con un paño suave. No pas utilizar de nettoyants abrasifs, de laine d'acier ou de produits chimiques puissants pour nettoyer ce robinet, sinon la garantie est annulée.